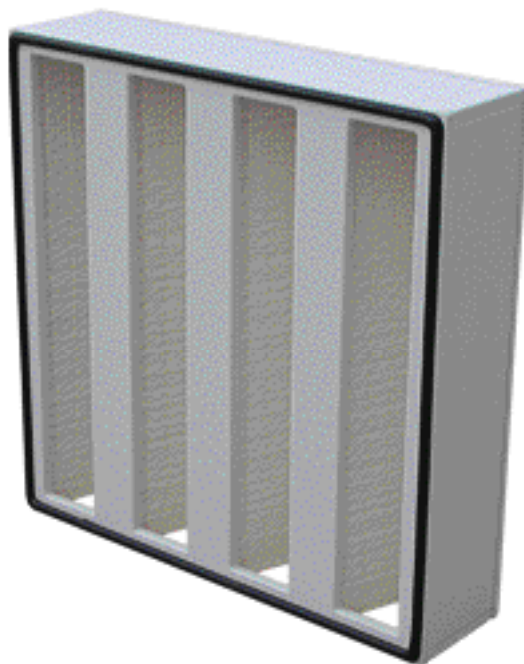


CGD-13-15 - 100 % INCINERABLE (ISO 14000)

Filtre polydièdre Très Haute Efficacité

Filtration finale pour laboratoires et industries : mécanique de précision, alimentaire, optique, électronique.

- Structure en polyester moulé résistant aux :
 - Acides forts et faibles
 - Alcalis forts et faibles
 - Agents Oxydants
 - Solvants
 - Hydrolyse



Caractéristiques Techniques		CGD-13-15-3	CGD-13-15-6
Référence		CGD13P1536	CGD13P1566
Dimensions (HxLxP)	mm	305x610x150	610x610x150
Débit d'air nominal	m ³ /h	900	1800
Perte de charge initiale	Pa	250	250
Perte de charge finale	Pa	600	600
Nature du cadre		Polyester incinérable (sans Chlore)	
Nature du lut		Polyuréthane	Polyuréthane
Nature du média	Papier	Microfibre de verre	Microfibre de verre
Nature du joint		Polyuréthane demi-rond moulé d'une seule pièce	
Température maximum	°C	80	80
Humidité maximum	% Hr	100	100
Classement au feu		M1/3	M1/3
Poids de la cellule	Kg	7	12
Surface filtrante	M ²	8,5	17
Classement selon	EN 1822	H13	H13
Efficacité MPPS	%	99,95	99,95